

Inspiron 3655

Quick Start Guide

快速入门指南

快速入門指南

クイックスタートガイド



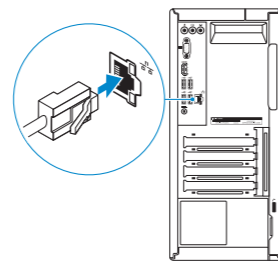
1 Connect the keyboard and mouse

连接键盘和鼠标
連接鍵盤與滑鼠
キーボードとマウスを接続する

See the documentation that shipped with the keyboard and mouse.
请参阅键盘和鼠标随附的文档。
請參閱鍵盤與滑鼠隨附的說明文件。
キーボードとマウスに付属のマニュアルを参照してください。

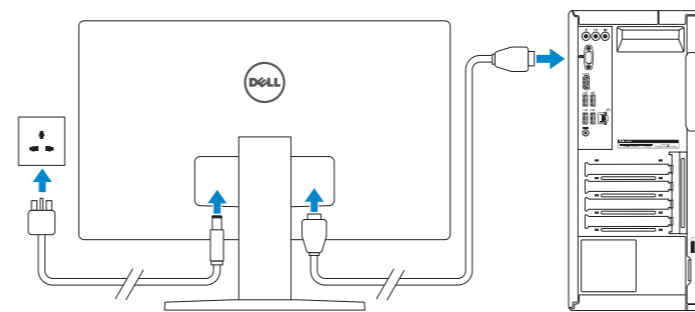
2 Connect the network cable — optional

连接网线 - 可选
連接網路纜線 - 可選
ネットワークケーブルを接続する - オプション



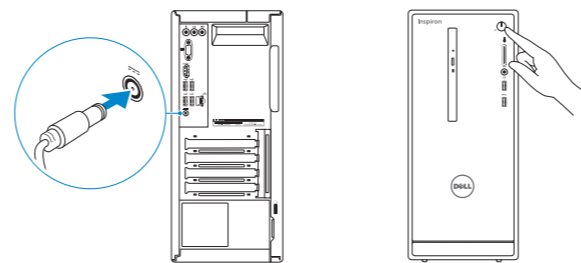
3 Connect the display

连接显示器
連接顯示器
ディスプレイを接続する



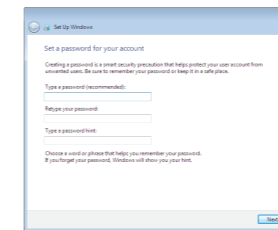
4 Connect the power adapter and press the power button

连接电源适配器并按下电源按钮
連接電源轉接器然後按下電源按鈕
電源アダプタを接続し、電源ボタンを押す



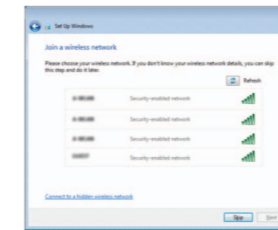
5 Finish Windows setup

完成 Windows 设置 | 完成 Windows 設定
Windows セットアップを終了する



Set up password for Windows

设置 Windows 的密码
設定 Windows 密碼
Windows のパスワードをセットアップします

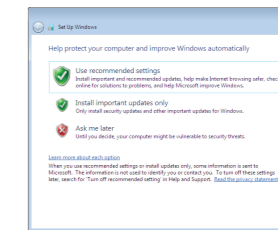


Connect to your network

连接到网络
連接網路
ネットワークに接続します

NOTE: If you are connecting to a secured wireless network, enter the password for the wireless network when prompted.

- 注:** 如果您连接到安全的无线网络, 在出现提示时, 请输入无线网络的访问密码。
- 註:** 如果您要連線至安全的無線網路, 請在提示下輸入存取無線網路的密碼。
- メモ:** セキュアなワイヤレスネットワークに接続している場合は、プロンプトが表示されたらワイヤレスネットワークにアクセスするパスワードを入力します。



Protect your computer

保护计算机
保護電腦
コンピュータを保護する

For more information

获取更多信息 | 更多資訊
詳細について

To learn about the features and advanced options available on your computer, click **Start** → **All Programs** → **Dell Help Documentation**.

如要了解有关计算机的功能和高级选项, 请单击**开始** → **所有程序** → **Dell 帮助说明文件**。
如要進一步瞭解您電腦的功能和進階選項, 請按一下**開始** → **所有程式** → **Dell 說明文件**。
お使いのコンピュータで利用可能な機能および高度なオプションに関する詳細は、**スタート** → **すべてのプログラム** → **Dell Help Documentation** の順にクリックします。

Product support and manuals

产品支持和手册
產品支援與手冊
製品サポートとマニュアル

Contact Dell

与 Dell 联络 | 與 Dell 公司聯絡
デルへのお問い合わせ

Regulatory and safety

管制和安全 | 管制與安全
認可と安全性

Regulatory model

管制型号 | 安規型號
認可モデル

Regulatory type

管制类型 | 安規類型
認可タイプ

Computer model

计算机型号 | 電腦型號
コンピュータモデル

dell.com/support

dell.com/support/manuals

dell.com/support/windows

dell.com/contactdell

dell.com/regulatory_compliance

D20M

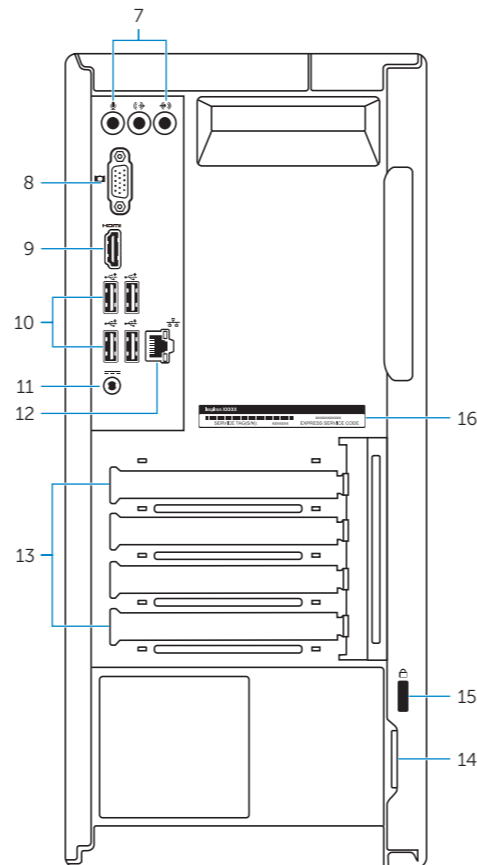
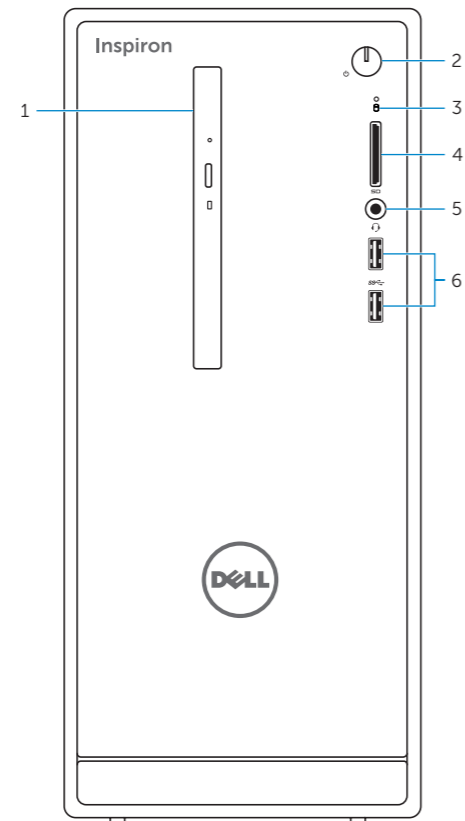
D20M001

Inspiron 3655

Inspiron 3655 系列

Features

功能部件 | 功能 | 外觀



1. Optical-drive (optional)
2. Power button
3. Hard-drive activity light
4. Media-card reader
5. Headset port
6. USB 3.0 ports (2)
7. Audio ports (3)
8. VGA port

1. 光盘驱动器 (可选)
2. 电源按钮
3. 硬盘驱动器活动指示灯
4. 介质卡读取器
5. 耳机端口
6. USB 3.0 端口 (2 个)
7. 音频端口 (3 个)
8. VGA 端口

9. HDMI port
10. USB 2.0 ports (4)
11. Power-adapter port
12. Network port
13. Expansion-card slots
14. Padlock rings
15. Security-cable slot
16. Service Tag label

9. HDMI 端口
10. USB 2.0 端口 (4 个)
11. 电源适配器端口
12. 网络端口
13. 扩展卡插槽
14. 挂锁扣环
15. 安全缆线孔
16. 服务标签

1. 光碟機 (選配)
2. 電源按鈕
3. 硬碟機活動指示燈
4. 媒體讀卡器
5. 耳麥連接埠
6. USB 3.0 連接埠 (2)
7. 音訊連接埠 (3)
8. VGA 連接埠

1. オプティカルドライブ (オプション)
2. 電源ボタン
3. ハードドライブアクティビティライト
4. メディアカードリーダー
5. ヘッドセットポート
6. USB 3.0 ポート (2)
7. オーディオポート (3)
8. VGA ポート

9. HDMI 連接埠
10. USB 2.0 連接埠 (4)
11. 電源變壓器連接埠
12. 網路連接埠
13. 擴充卡插槽
14. 掛鎖扣環
15. 安全纜線孔
16. 服務標籤

9. HDMI ポート
10. USB 2.0 ポート (4)
11. 電源アダプタポート
12. ネットワークポート
13. 拡張カードスロット
14. パッドロックリング
15. セキュリティークーブルスロット
16. サービスタグラベル

